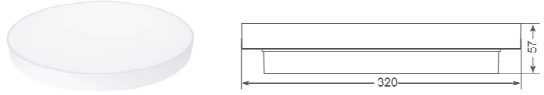
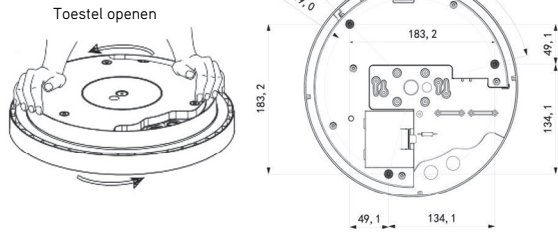


NL Handleiding DISC EME met noodunit

Afmetingen:



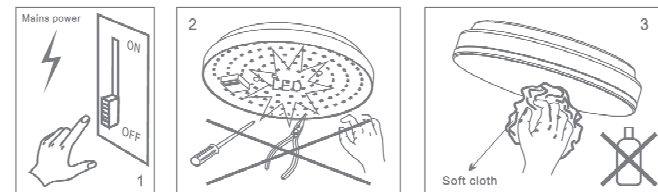
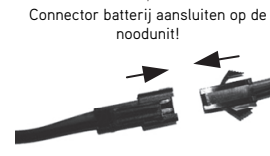
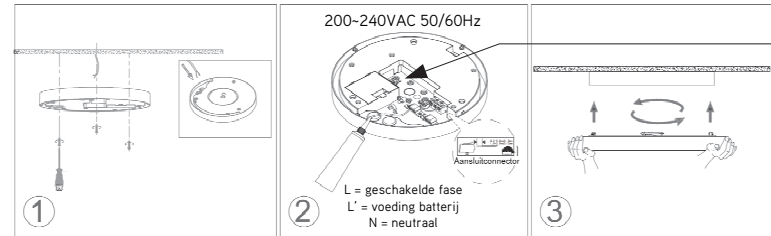
Montage:



Accessoires

Nr.	Afbeelding	#	Gebruik
1		3	Schroeven
2		3	Pluggen
3		1	Afdichting

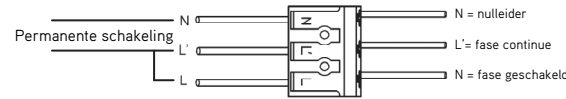
Ref.	P	CCT
DISC103WEME	10-11W	3000K
DISC104WEME	10-11W	4000K
DISC203WEME	20-22W	3000K
DISC204WEME	20-22W	4000K



Schakel steeds de netspanning uit bij installatie of onderhoud.
Raak de leds of andere elektronische componenten niet aan.
Gebruik geen chemische reinigingsmiddelen bij het schoonmaken.

Specificaties noodunit

Batterij type: LiFePO4, 6.4V, 1500mAH
Lumenoutput bij nood: 180lm - 210lm
Batterijduur: 3uur
Batterij laadtijd: 24uur
Batterij laden en volledig opgeladen: LED indicator is altijd aan
Batterij ontlading: LED indicator is uit
Levensduur batterij >4 jaar
Max. batterij werkingstemp.: 60°C
Min. batterij werkingstemp.: 0°C
Ontladingsfrequentie: één keer per jaar

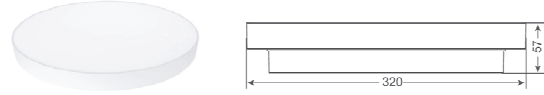


! Installatie en onderhoud dienen steeds te gebeuren door gekwalificeerd personeel.
De lichtbron van dit armatuur is niet vervangbaar, bij einde van de levensduur moet het armatuur vervangen worden.
Beschadigde toestellen in originele verpakking worden onder waarborg omgeruild.
De aarding moet ten alle tijden correct aangesloten worden om veiligheidsproblemen te voorkomen.
Controleer steeds of de correcte aansluitspanning aanwezig is.

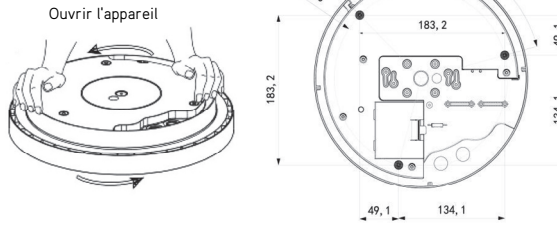
! **Gebruikte lampen**
Breng oude of defecte LED armaturen steeds binnen in een geschikt verzamelpunt in overeenstemming met de geldende voorschriften met betrekking tot milieubescherming. Gebruikte lampen kunnen gedeponereerd worden in een recyclingpunt waar ze gratis worden geaccepteerd.
Een correct gebruik van apparatuur maakt het mogelijk om waardevolle milieuhulpbronnen te behouden en negatieve gevolgen voor de gezondheid en het milieu te voorkomen.

FR Manuel DISC EME avec unité de secours

Dimensions:



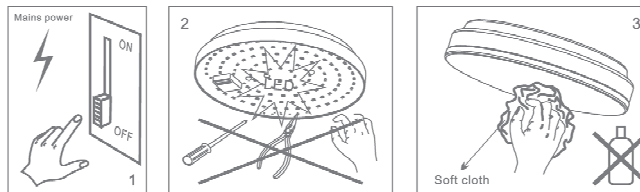
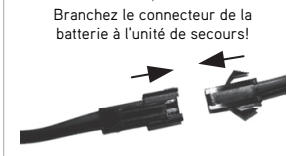
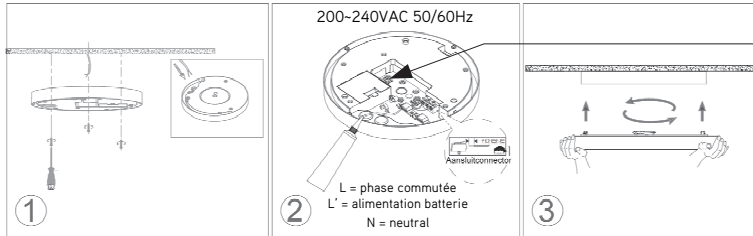
Montage:



Accessoires

Nr.	Photo	#	Utilisation
1		3	Vis
2		3	Cheville
3		1	Joint

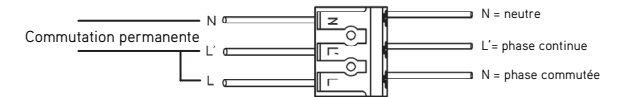
Ref.	P	CCT
DISC103WEME	10-11W	3000K
DISC104WEME	10-11W	4000K
DISC203WEME	20-22W	3000K
DISC204WEME	20-22W	4000K



Toujours couper la tension pendant l'installation ou la maintenance. Ne touchez pas les puces leds ni d'autres composants électroniques. Ne pas utiliser de nettoyeurs chimiques lors du nettoyage.

Spécifications unité de secours

Type de batterie: LiFePO4, 6.4V, 1500mAH
Flux lumineux en cas d'urgence: 180lm - 210lm
Durée chargement batterie: 24uur
Chargement & chargée: indicateur LED est allumé
Décharge de la batterie: indicateur LED est éteint
Durée de vie batterie >4 ans
Température ambien max. batterie: 60°C
Température ambien min. batterie: 0°C
Fréquence de décharge: une fois par an

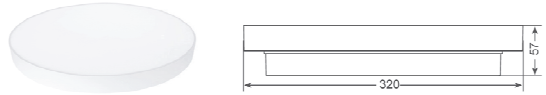


! L'installation et la maintenance doivent toujours être effectuées par du personnel qualifié. La source lumineuse de ce luminaire n'est pas remplaçable, le luminaire doit être remplacé à la fin de sa vie.
Les appareils endommagés dans leur emballage d'origine sont échangés sous garantie.
La mise à la terre doit toujours être correctement connectée pour éviter tout problème de sécurité.
Toujours vérifier si la tension de connexion correcte est présente.

! **Lampes usagées**
Toujours ramener les appareils à LED usés ou défectueux à un point de collecte approprié, conformément aux réglementations en vigueur en matière de protection de l'environnement. Les lampes usagées peuvent être déposées dans un point de recyclage où elles sont acceptées gratuitement. Une utilisation appropriée des équipements permet de préserver des ressources environnementales précieuses et d'éviter des conséquences négatives pour la santé et l'environnement.

ENG Manual DISC EME with emergency unit

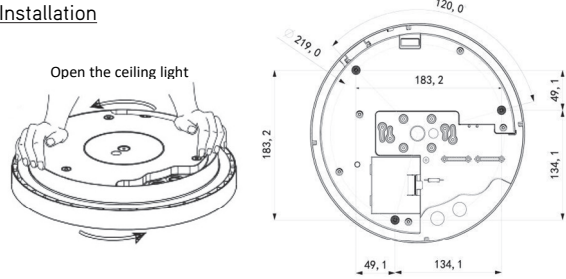
Dimensions:



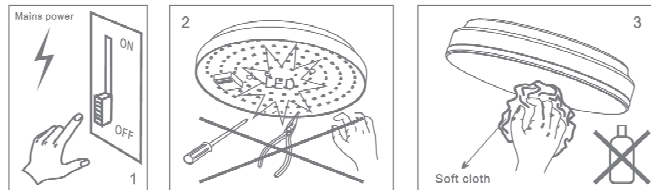
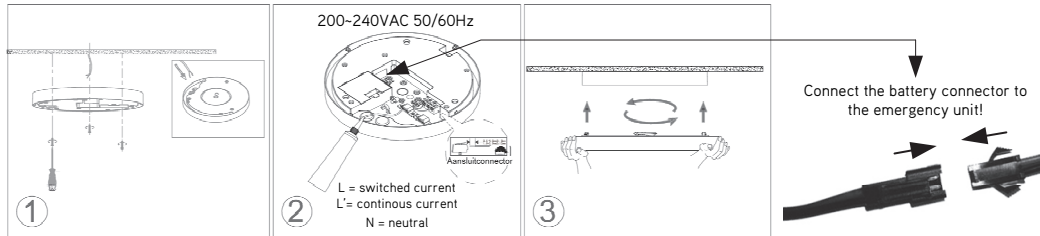
Accessories

No.	Pic.	Qty.	Usage
1		3	Fix light
2		3	Plastic parts
3		1	Rubber plug

Installation



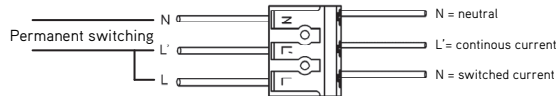
Ref.	P	CCT
DISC103WEME	10-11W	3000K
DISC104WEME	10-11W	4000K
DISC203WEME	20-22W	3000K
DISC204WEME	20-22W	4000K



Always shut down the power supply with installation or maintenance.
Don't touch the LED's or other electrical components.
Do not use chemical products when cleaning the luminaire.

Specifications if with emergency unit

- Battery: LiFePO4, 6.4V, 1500mAH
- Lumenoutput emergency light: 180lm - 210lm
- Batteries duration: 3uur
- Battery charging period: 24uur
- Battery charging & fully charged status: LED indicator is always on
- Battery discharge: LED indicator is off
- Battery life >4 years
- Max. battery operating temperature: 60°C
- Min. battery operating temperature: 0°C
- Discharge frequency: Once a year



⚠ Installation and maintenance may only be performed by authorized and qualified personnel.
The lightsource of the luminaire is non-replaceable, at the end of its life-expectancy the luminaire needs to be replaced.
Damaged devices in the original packaging can be swapped under warranty.
The grounding has to be permanently properly connected to avoid safety issues.
Always check if the connection voltage is present.

♻ Utilization of used lamps
LED lamps must be disposed of in accordance with current regulations concerning environmental protection. Used lamps should be returned to the applicable collection point, where they will be accepted free of charge. Proper utilization of equipment enables preserving valuable environmental resources and avoiding adverse impacts on health and the environment, which may be threatened by inappropriate waste handling.