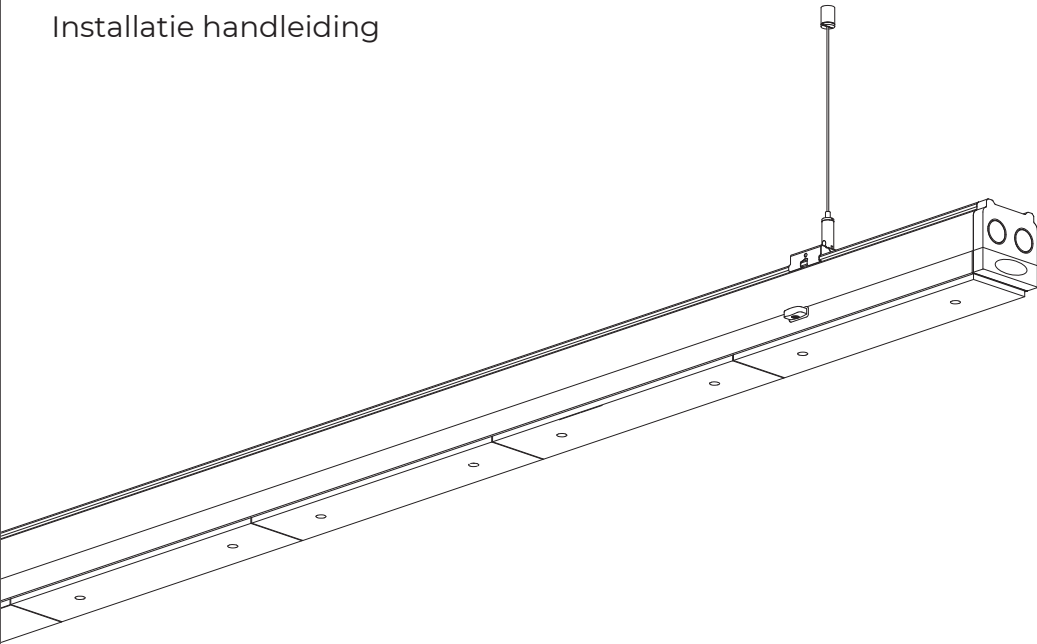
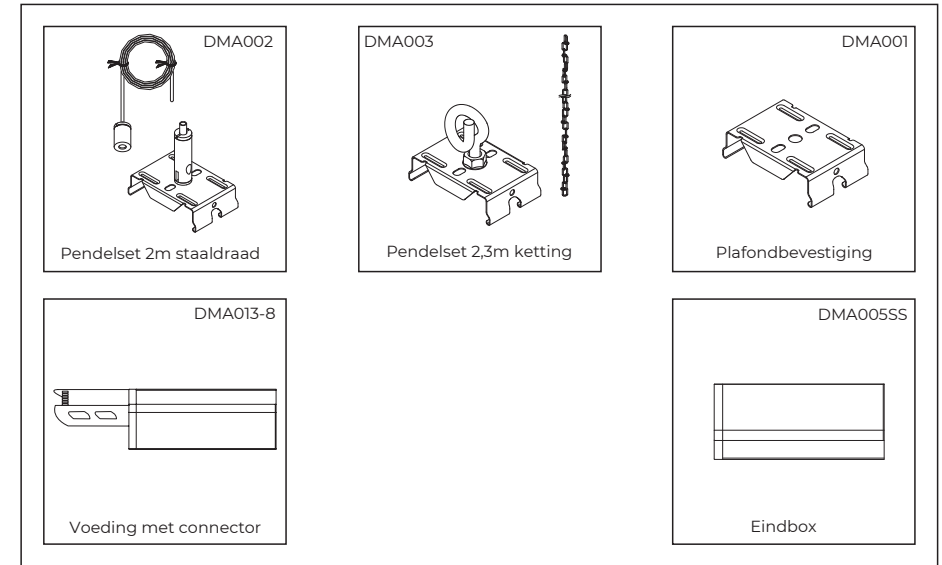


DREAM-LINE

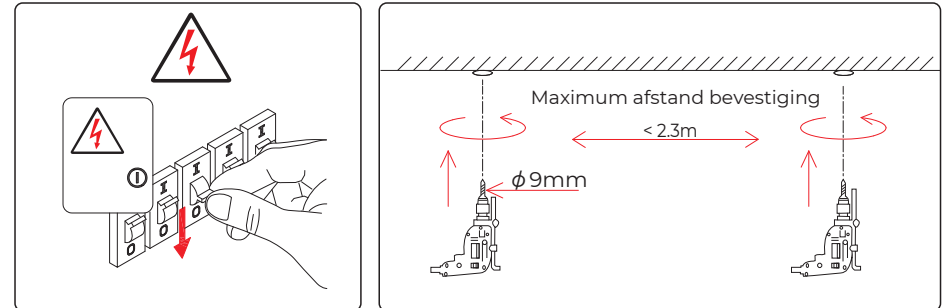
Installatie handleiding



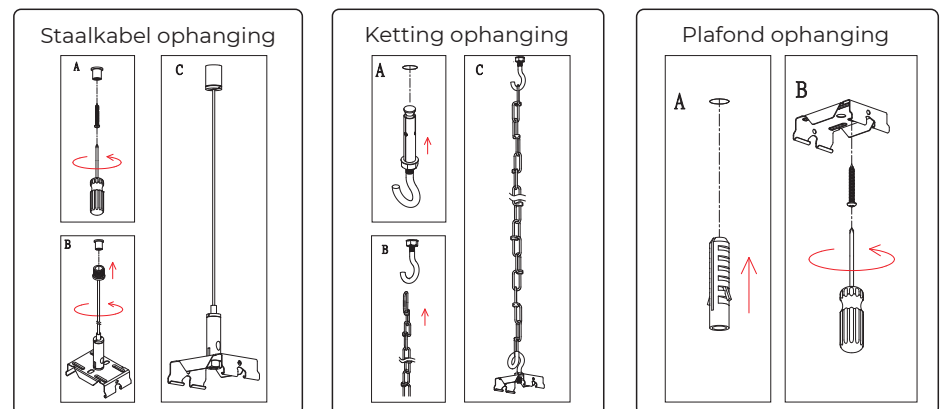
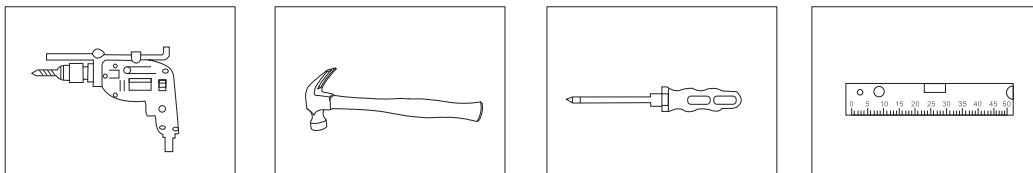
MONTAGE TOEBEHOREN



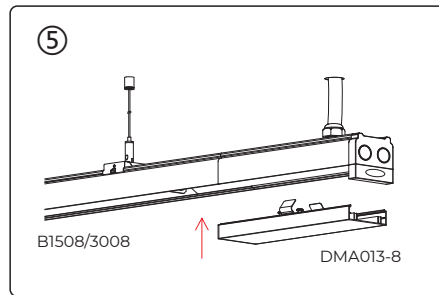
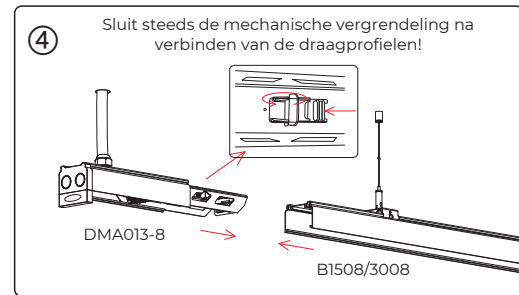
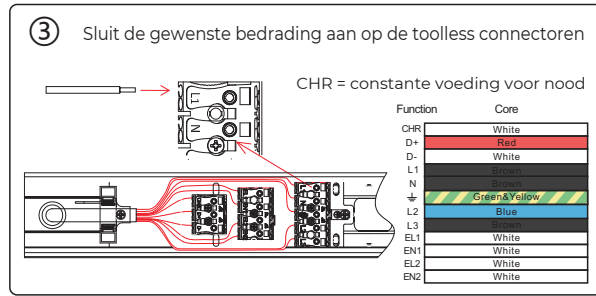
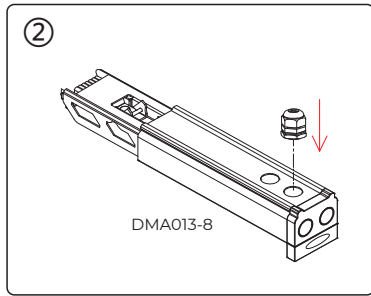
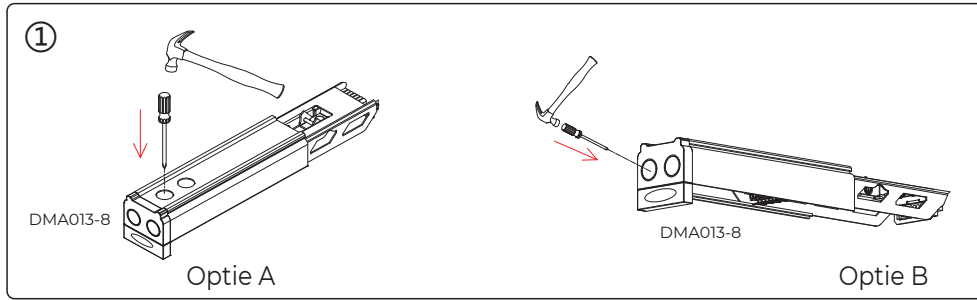
1. Schakel steeds de spanning uit bij installatie!



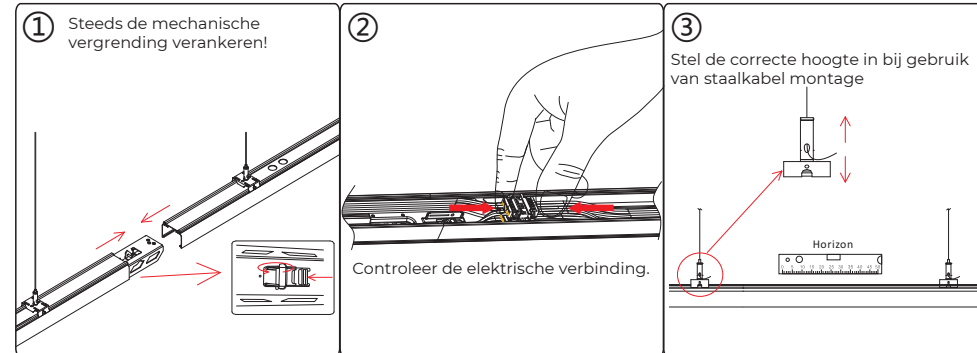
Gereedschap



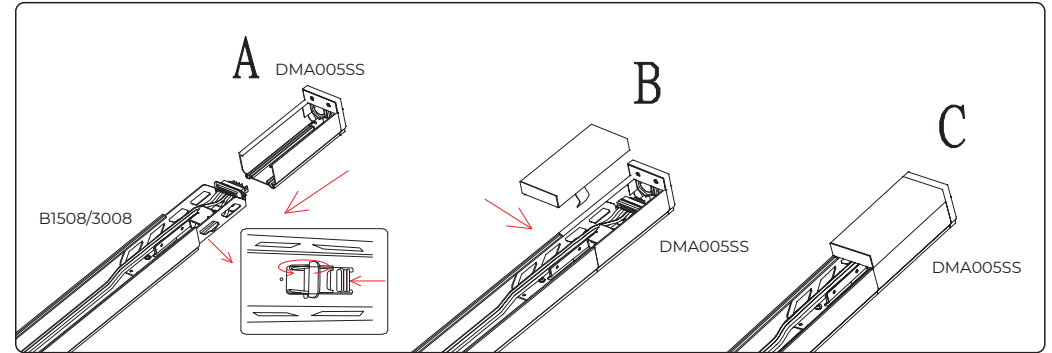
2. Voeding aansluiten mogelijkheden



3. Draagprofielen plaatsen



4. Plaatsen van het eindstuk



5. Instellen van de driver

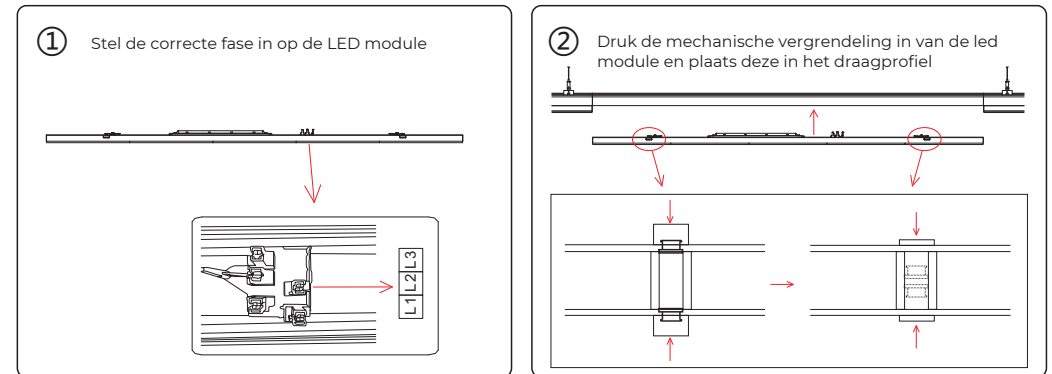
Met behulp van een dipswitch kan de driver ingesteld worden op 57W of maximum 63W.

Instelling 500mA en 550mA mag **NIET** gebruikt worden!

DREAMLINE DIP SWITCH SETTING			
PIN1	PIN2	CURRENT	POWER
OFF	OFF	350 mA	57 W
OFF	ON	400 mA	63W
ON	OFF	500 mA	! NO !
ON	ON	550 mA	! NO !

!! Do **NOT** use 500 and 550mA !!

6. Plaatsen van de LED module



7. Maximum aantal toestellen per kring

Automaat type	I_{max}	t_{puls}	B10	B16	B20	C10	C16	C20
DMA1575*	20 A	280 ^u s	14	22	28	23	37	46

Alle data is gebaseerd op een ingangsspanning van 230V AC, gemiddelde weerstand van de bedrading = 1 Ω

Het maximum aantal toestellen per kring kan verschillen naargelang het gebruikte merk van automaat. Raadpleeg bij twijfel de datasheet van de leverancier ter controle. Een automaat met C curve wordt aanbevolen voor standaard installaties.

Dreamline montage mogelijkheden